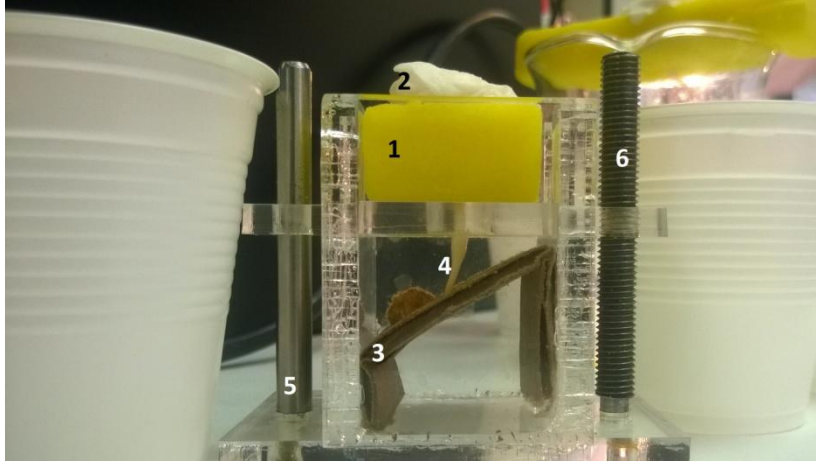


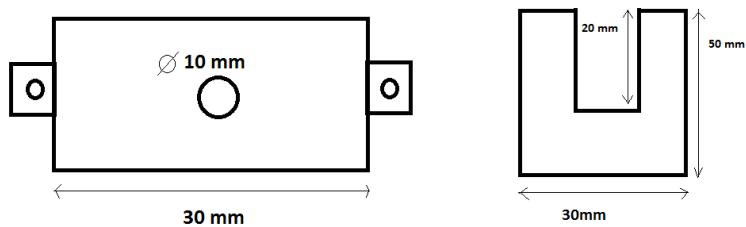
## Annexes

### Dispositif expérimental: Pois-Chiche

Contact: Evelyn Kolb, PMMH



1. Mousse florale
2. Coton imbibé d'eau ou est enveloppé le dicotylédone
3. Butée (ici en carton)
4. Racine
5. Tige en métal du support
6. Vis du support permettant d'ajuster la hauteur du plateau support de la graine



Vues de haut et latérales du support de la racine de pois chiche.

Bibliographie :

article de revue sur la mécanique des plantes

(Mirabet\_Das\_Boudaoud\_Hamant\_AnnRevPlantBiol\_2011\_RevueEffetsMéca.pdf) + éventuellement celui de Baskin

- effet des contraintes mécaniques sur le méristème apical d'Arabidopsis

(Hamant\_Science\_2008.pdf) et visu de la réorganisation des microtubules

- observation de modifications cellulaires dans l'organisation des cellules du méristème pour des

racines contraintes (Potocka\_Nakielski\_JXB\_2011.pdf)  
- initiation de racines latérales quand la racine est courbée  
(Ditengou\_Palme\_PNAS\_2008\_MechanicalInductionLateralRoot\_X.pdf,  
Richter\_Gilroy\_PlantPhysiol\_2009\_MechanicalStimulusLateralRoot.pdf)

### **Dispositif expérimental : Arabidopsis**

Contact : Martine Pastuglia : [Martine.Pastuglia@versailles.inra.fr](mailto:Martine.Pastuglia@versailles.inra.fr)

### **Références espèces :**

GFP-17-3, BOT-17-2 , BOT-17-1 : espèce marquée Fluo mutée avec Cataline.

WS : Wild species

Bot : espèce mutée cataline

Rouge : Fluo OK

### **Référence Milieu de culture**

<http://www.sigmaaldrich.com/catalog/product/sigma/m9274?lang=fr&region=FR>

Vidéos de mise en culture et préparation du gel.

la culture d'Arabidopsis

<https://www.youtube.com/watch?v=8LBI9mC96ag>

<https://www.youtube.com/watch?v=MdnHvzON5ak>

protocoles de fabrication de gel d'agarose pour le milieu de culture

<http://www.ivaan.com/protocols/138.html>

<http://www.biosci.ohio-state.edu/~plantbio/Facilities/abrc/handling.htm>

<http://abrc.osu.edu/seed-handling>

### **Contact Autoclave (laboratoire biologie)**

Noémie Dherbe

### **Contact rhéologie (MMC)**

Michel Cloitre

Référence Dino-light :

AM4113T-GFBW