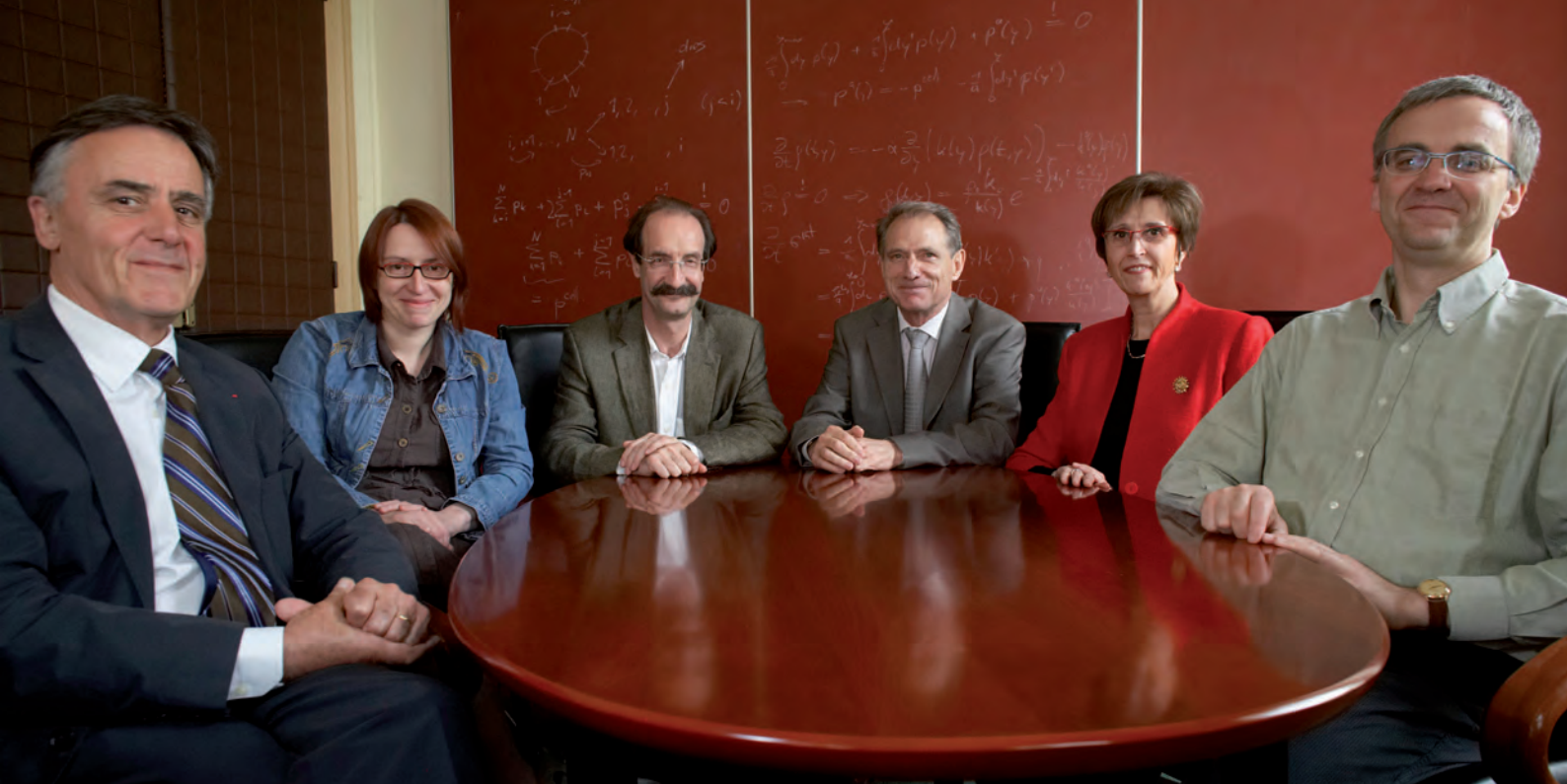


ESPCI
ParisTech

ÉCOLE SUPÉRIEURE DE PHYSIQUE ET DE CHIMIE INDUSTRIELLES
DE LA VILLE DE PARIS

Taxe d'apprentissage 2010



© Alexis Chézière

L'ESPCI ParisTech

Enseignement, recherche & innovation

La montée en puissance de pays comme la Chine, l'Inde ou le Brésil ne laisse qu'un créneau aux pays comme la France, celui de l'excellence dans l'innovation.

Pionnière en la matière, l'ESPCI ParisTech forme des ingénieurs de haut niveau, non seulement capables de s'adapter à toutes les évolutions du monde moderne, mais encore capables de les susciter.

L'aide que vous nous apporterez en versant la taxe d'apprentissage nous est très précieuse et nous permet d'optimiser notre offre éducative. En retour, certains de nos ingénieurs viendront irriguer les capacités d'innovation de votre entreprise.

Je vous suis par avance extrêmement reconnaissant du soutien très important que vous voudrez bien nous donner.

Jacques PROST
Directeur général de l'ESPCI ParisTech

Comité de direction de l'ESPCI ParisTech (de gauche à droite) :

François Fuseau, Secrétaire général
Hélène Montes, Directrice adjointe des études
Marc Fermigier, Directeur des études
Jacques Prost, Directeur général
Janine Cossy, Conseillère de la direction pour l'enseignement et la recherche
François Lequeux, Directeur scientifique

Une Grande École d'exception

L'École Supérieure de Physique et de Chimie Industrielles de la Ville de Paris est à la fois une Grande École d'ingénieurs originale et un centre de recherche de renommée internationale. Fondée en 1882 par le Conseil Municipal de Paris, elle attire depuis plus d'un siècle les plus grands esprits scientifiques novateurs, de Pierre & Marie Curie à Pierre-Gilles de Gennes. L'ESPCI ParisTech est membre fondateur de ParisTech, l'Institut des sciences et technologies de Paris. Ce pôle de recherche et d'enseignement supérieur (PRES) a une stature comparable à celle des grandes universités scientifiques et techniques au niveau mondial.

UN MODÈLE VÉRITABLEMENT DIFFÉRENCIÉ

• Excellence scientifique

143 enseignants-chercheurs soit 1 enseignant pour 2 étudiants en moyenne
173 doctorants
18 laboratoires de recherche
1 publication par jour dans des revues scientifiques à comité de lecture
1 brevet déposé par semaine
5 M€ de contrats de recherche industriels

• Transdisciplinarité

Laboratoires et domaines de recherche :
Synthèse Organique ■ Colloïdes et Matériaux
Divisés ■ Microfluidique, MEMs et Nanostructures ■
Électronique ■ Physique du Solide ■ Environnement
et Chimie Analytique ■ Neurobiologie ■ Matière
Molle et Chimie ■ Spectrométrie de Masse Biologique
et Protéomique ■ Nanobiophysique ■ Physique
Quantique ■ Physicochimie des Polymères et des
Milieux Dispersés ■ Activation Electrochimique ■
Électricité ■ Gènes et Dynamique des Systèmes de
Mémoire ■ Physique et Mécanique des Milieux
Hétérogènes ■ Ondes et Acoustique ■ Statistique
Appliquée ■ Hydrodynamique et Mécanique Physique ■
Physicochimie Théorique ■ Optique Physique ■
Résonance Magnétique Nucléaire ■ Imagerie
Biomédicale.

• Savoir-faire expérimental

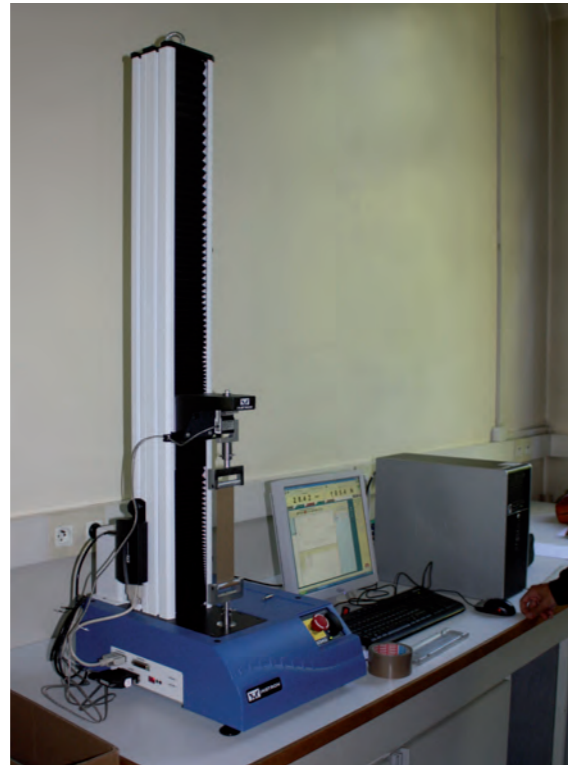
Les élèves-ingénieurs participent activement à leur formation à travers les travaux de laboratoire et les tutorats :

ÉQUILIBRE ENTRE THÉORIE ET PRATIQUE EXPÉRIMENTALE (EN HEURES)

	Cours	Travaux de laboratoire	TD	Tutorat
1 ^{ère} année	331	345	65	60
2 ^{ème} année	361	420	65	60
3 ^{ème} année	223	9 mois (stage + projet)		20

• Maillage dense entre l'enseignement et la recherche

L'ESPCI ParisTech est l'une des rares écoles d'ingénieurs qui rassemblent sur un site commun aux enseignements une masse critique de laboratoires menant une recherche de très haut niveau. Cette singularité, déjà remarquable, prend cependant une importance accrue à l'ESPCI ParisTech du fait de l'interface exceptionnellement large entre l'enseignement et la recherche.



Machine de traction pour mesurer la résistance des matériaux, acquise par le Laboratoire de Mécanique du Solide (taxe d'apprentissage 2009 : 17,9 k€).

LA FORMATION DÉLIVRÉE PAR L'ESPCI PARISTECH : UNE VALEUR SÛRE

• Classement *L'Expansion* d'avril 2009 (étude réalisée avec le cabinet *Towers Perrin*) :
Le salaire des ingénieurs diplômés de l'ESPCI ParisTech rattrape en 3 ans le salaire des diplômés des écoles les mieux classées, preuve de leur valeur aux yeux de leurs employeurs.

• L'édition 2009 du «classement de Shanghai» place l'ESPCI ParisTech - classée sous le nom *Industrial Physics and Chemistry Higher Educational Institution* - en tête des écoles d'ingénieurs françaises (3^{ème} quintile, avec l'École Polytechnique).

• Le parrainage annuel des promotions par des industriels prouve la valeur reconnue du diplômé d'ingénieur de l'ESPCI ParisTech. Areva, Arkema, L'Oréal, Michelin, Rhodia, Saint-Gobain, Schlumberger (2 fois), Total, Thalès ont ainsi associé leur nom aux 10 dernières promotions de l'ESPCI ParisTech.

L'ESPCI ParisTech et les entreprises Agir en synergie

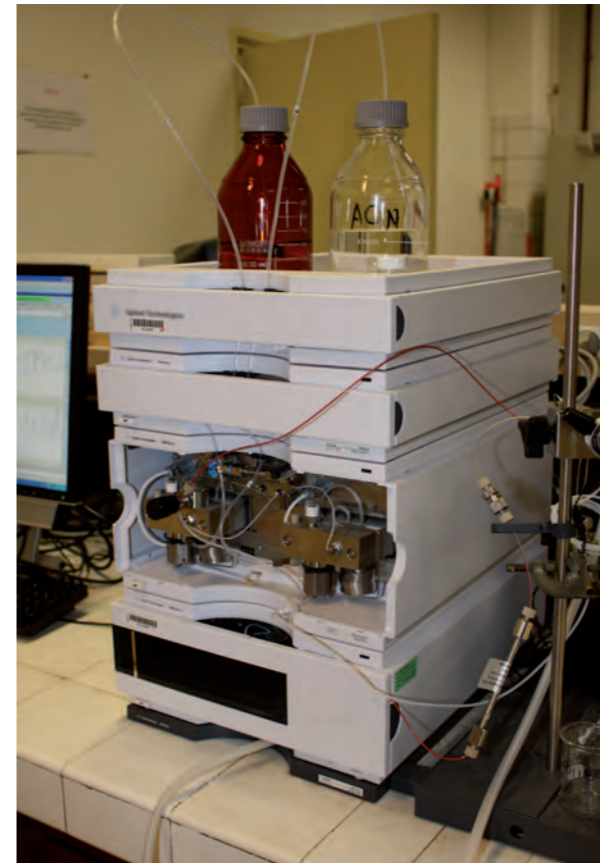
Le tissu industriel moderne - en particulier celui des hautes technologies - exige un nombre croissant de jeunes ingénieurs multi-compétents, futurs experts de leur domaine au sein de leur entreprise.

LES ENTREPRISES PARTENAIRES CONTRIBUENT À TOUS LES NIVEAUX DE LA FORMATION DES ÉTUDIANTS

- Présentation institutionnelle en amphithéâtre
- Recrutement de stagiaires : stages d'immersion en entreprise, stages ingénieur de longue durée, stages de master recherche ou de mastère spécialisé
- Visite de sites industriels
- Contrat avec la Junior Entreprise
- Participation au Forum Horizon Chimie
- Enseignements (cours, tutorats, conférences)
- Encadrement de projets d'étude
- Financement de thèses et de V.I.E.
- Fournitures, aménagement des locaux, commandes de matériel, accueil des visiteurs.

LA FORMATION DE HAUT NIVEAU DES DIPLÔMÉS DE L'ESPCI PARISTECH RÉPOND AUX BESOINS DE SES PARTENAIRES

Fidèle à sa mission initiale, l'ESPCI ParisTech affirme sa vocation transdisciplinaire de formation de cadres compétents aux frontières et aux interfaces de la physique, de la chimie et de la biologie.



Pompe chromatique binaire haute pression, acquise par le Laboratoire Environnement et Chimie Analytique grâce à la taxe d'apprentissage 2009 (14 k€).

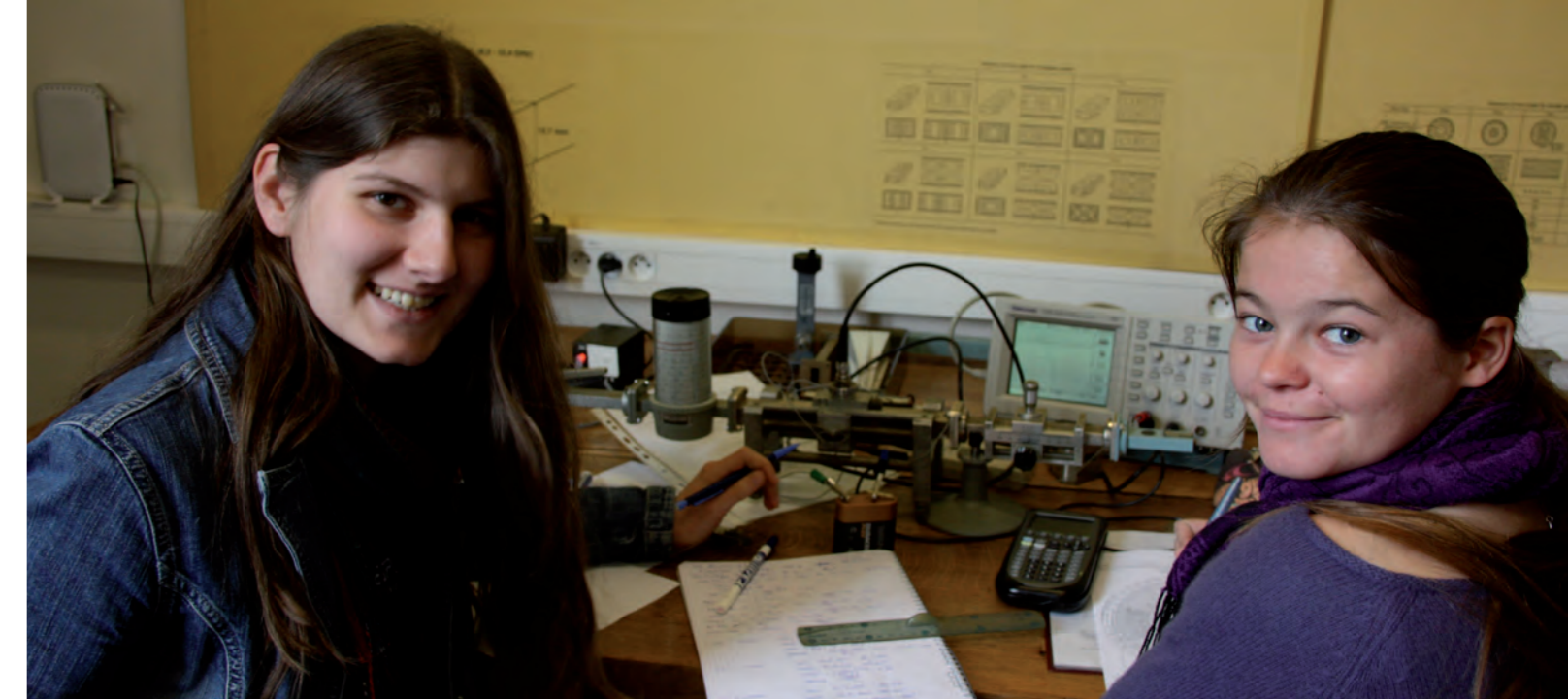
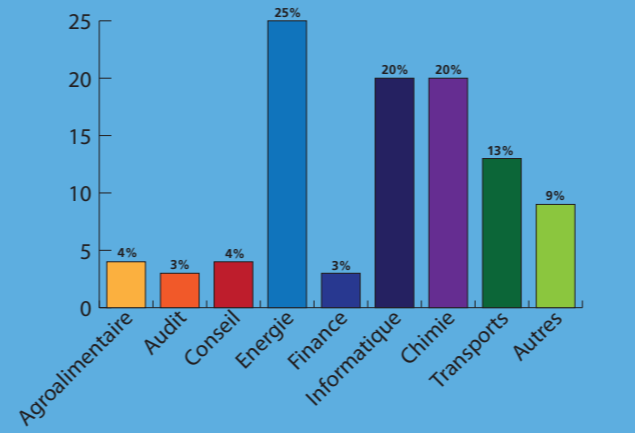
Le saviez-vous ?

L'entreprise a également la possibilité de faire une attribution de matériel «présentant un intérêt pédagogique incontestable» au profit de l'ESPCI ParisTech.

Secteurs d'activités

Les diplômés de l'ESPCI ParisTech font carrière dans tous les grands secteurs industriels :

- énergie
- industrie chimique, cosmétique ou pharmaceutique
- industrie automobile, aéronautique, navale, ferroviaire
- technologies de l'information
- agro-alimentaire
- biotechnologies, instrumentation médicale
- bureau d'études, société de conseil
- finance, banque, assurance
- cabinets d'audit.



En 2009 : 300 élèves-ingénieurs et étudiants de Master et Mastère, 40 % de femmes, 24 % de boursiers

La Taxe d'apprentissage Au service de la formation des élèves

La taxe d'apprentissage est un impôt obligatoire pour la majorité des entreprises françaises qui contribuent ainsi aux formations de l'enseignement technologique et professionnel. L'ESPCI ParisTech est habilitée à recevoir la taxe d'apprentissage au titre de la catégorie C (cadres supérieurs) et, en vertu de la règle du cumul, au titre de la catégorie B (cadres moyens).

Votre soutien permet, de façon tout à fait concrète, d'améliorer les conditions matérielles dans lesquelles les enseignements s'effectuent et d'actualiser le matériel de laboratoire, particulièrement coûteux en sciences expérimentales.

EXEMPLES D'INVESTISSEMENTS RÉALISÉS EN 2009

- Renouvellement de blocs chauffants pour les travaux pratiques de chimie organique
=> Résultat : amélioration de la **sécurité** pour le manipulateur et l'environnement.
- Achat d'une nouvelle machine de traction utilisée en laboratoire de mécanique physique pour les tests de résistance des matériaux
=> Résultat : amélioration de l'**accessibilité** et de la **performance** de cet outil.
- Pose de tableaux coulissants dans les amphithéâtres
=> Résultat : une **efficacité** pédagogique accrue.
- Rémunération de conférenciers et d'experts de haut niveau dans les domaines suivants : introduction à la finance d'entreprise, communication et relations sociales en entreprise, préparation à la recherche d'emploi, sensibilisation à l'intelligence économique.
=> Résultat : une meilleure **adéquation** des diplômés à la vie professionnelle et à l'entreprise.

Ces investissements font appel non seulement aux grands groupes industriels mais aussi à plusieurs centaines de **PME-PMI** et start-up qui, chaque année, nous fournissent les moyens de rester au meilleur niveau pédagogique et scientifique grâce à des matériels et des services de qualité.

COMMENT VERSER VOTRE TAXE D'APPRENTISSAGE À L'ESPCI PARISTECH

Vous devez vous adresser à un Organisme Collecteur de la Taxe d'Apprentissage (OCTA). L'OCTA partenaire de l'ESPCI ParisTech est AGIRES* (www.agires.com).

Si votre cabinet comptable ou votre OCTA gère la taxe d'apprentissage de votre entreprise, vous pouvez lui envoyer un document mentionnant vos souhaits. De façon générale, indiquez vos souhaits de versement sur le bordereau de déclaration de votre OCTA. Si vous désirez nous faire bénéficier du montant maximum de votre taxe, veuillez mentionner : « montant maximum avec règle de cumul C+B ».

Si vous ne donnez pas de souhait de versement à votre comptable ou votre OCTA, ce dernier verse votre taxe d'apprentissage aux écoles de son choix.

* Agires offre le précalcul du montant de votre taxe d'apprentissage ; contactez Isabelle Pottier au 01 46 22 18 35.

Contacts :

- relations.entreprises@espci.fr
- Roger Famery | Directeur des Relations Entreprises
roger.famery@espci.fr | 01 40 79 44 54
- Mathilde Requier | Chargée d'affaires
mathilde.requier@espci.fr | 01 40 79 59 39

Nous vous remercions pour votre soutien.

ESPCI
ParisTech

ÉCOLE SUPÉRIEURE
DE PHYSIQUE ET DE CHIMIE INDUSTRIELLES
DE LA VILLE DE PARIS

10 rue Vauquelin
75231 Paris Cedex 05 France

+33 1 40 79 44 00
www.espci-paristech.fr

Impression de biopuces au Laboratoire de Nanobiophysique